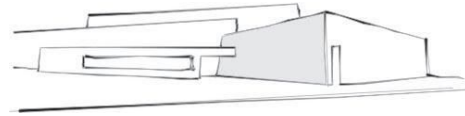


**NUEVO TEATRO INFANTA LEONOR
JAÉN.**



FICHA TÉCNICA

DATOS ADMINISTRATIVOS:

DOMICILIO: Molino de la Condesa S/N. (<https://goo.gl/maps/F9mURYrAKPqtZVg68>)

Dirección GPS (Carga-descarga): N 37.77346°, W 3.79624° C/ Ejército Español esquina Millán de Priego

DIRECTOR TÉCNICO: Francisco Sánchez

Tlf. 637 407 333 | M. franciscoslaproducciones@gmail.com

JEFE TÉCNICO: Emilio León

Tlf. 627 922 559 | M. emilio.leonmedina@gmail.com

TITULARIDAD: Pública, Patronato de Cultura del Excmo. Ayto. de Jaén.

DEDICACIÓN: Teatro, música, danza y cine. Actos.

DATOS TÉCNICOS:

Características del edificio:

Fecha de construcción 2007.

ACCESOS:

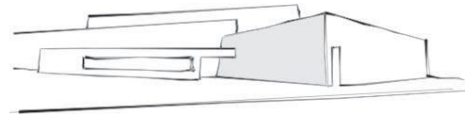
- Puerta principal a nivel de sala. C/ Molino de la Condesa.
- **Carga/Descarga:** (C/ Ejército Español esquina C/ Millán de Priego) Estas operaciones se realizarán a través de muelle de carga a nivel -1 por montacargas hasta chácena. (Altura máxima montacargas 3,5 mts)

Una vez realizada esta operación, los vehículos de carga se podrán estacionar en el muelle. Los vehículos no de carga de la compañía se retirarán obligatoriamente de tal zona, excepto autobuses. El edificio dispone de parking público a cargo de la compañía.

AFORO:

- Patio de butacas: 584
 - Localidades minusválidos: 4 + 4 acompañantes
 - Anfiteatro: 208
 - Palcos: no
 - Total: 800
- **Otras dependencias:** Sala de Ensayos, Sala de Prensa, oficinas, almacenes y taquillas, cafetería

**NUEVO TEATRO INFANTA LEONOR
JAÉN.**



FICHA TÉCNICA

- **Instalaciones.** Calefacción, refrigeración y extracción de aire en todo el edificio, excepto en caja escénica.
- **Cabina de proyección y proyector de cine y video.**
- **Cabina de control** de iluminación escénica y sonido a fondo de platea, sin cristal de protección.
No hay posibilidad de ubicar controles fuera de cabina.
- **Foso de orquesta.**

CAMERINOS:

- Individuales: 2 con aseo y ducha. (nº 1 y 2)
- Colectivos: 4 (nº 3 / 4 / 5 / 6) 28 m²
- Colectivos dobles: 2 (nº 7 y 8) 56 m²

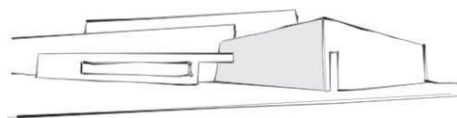
. Servicio de megafonía de avisos en toda la zona de camerinos.

. 2 aseos colectivos con duchas en pasillo de camerinos.

. Los camerinos se encuentran a nivel escenario. Proximidad a escenario en orden numérico.

Acceso a escenario por hombro izquierdo del actor.

SERVICIO DE LAVANDERÍA: El Teatro no dispone de tal servicio. Sí dispone de preinstalación para lavadora y secadora.



ESCENARIO

El suelo del escenario es de madera, pintado de negro, y registrable en 36 trampillas de 50 x 50 cms.
Pendiente del escenario 0 %

Se puede clavar sobre el mismo, previa revisión de la Dirección Técnica.

Se puede marcar el suelo, protegiéndolo con cinta de papel y previa revisión de la Dirección Técnica.

No se puede pintar sin proteger con tableros

El Teatro no dispone de tapiz de danza.

El Teatro no dispone de tarimas.

No se pueden ocupar las zonas de evacuación y seguridad.

Se debe acceder al espacio con los EPIS obligatorios.

MEDIDAS ESCENARIO

13,45 m de boca x 12,50 m de fondo (última vara) + chácena.

Apertura máxima con el telón abierto en americana 11 m.

Hombro izquierdo del actor: 4,10 m

Hombro derecho del actor: 4,55 m

Corbata asimétrica. Medida máxima desde centro de línea de telón: 3 m.

Fondo chácena desde línea de telón: 21,55 m.

MAQUINARIA ESCÉNICA

→ 30 varas contrapesadas

→ 9 varas motorizadas para máximo de 1000 kg de carga neta

La longitud de varas es de 13 mts. El control de varas contrapesadas y motorizadas está en el hombro derecho del actor. Los desembarcos de manuales están en nivel +2 y +3 en hombro drch. del actor.

3 galerías técnicas, en el hombro drch. del actor y 1 galería técnica en el hombro izq. del acto.

7 Motores puntuales para un máximo de 500 kg por motor.

Telón cortafuegos motorizado.

TELAR

Cierre de boca.

- Telón en terciopelo ignífugo. Color negro. Apertura en americana motorizada o guillotina contrapesada.
- Bambalinón en terciopelo ignífugo fruncido al 80%

Cámara negra.

→ 8 Patas. 3 x 7 m + 2 Patas de 3 x 6m. Tejido esceno oscurante ignífugo

→ 5 Bambalinas en tejido esceno oscurante ignífugo. 15 x 3 m.

→ 1 Telón de fondo en 2 hojas en tejido esceno oscurante. 5 x 7 mts cada una

→ 1 Ciclorama de PVC blanco ignífugo. 14 x 7 m.

Cámara acústica.

Dimensiones de cámara acústica para orquesta:

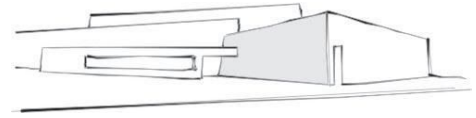
Boca: 11 m. X 7 m. altura

Pared Fondo: 9 m. X 6 m. altura

De boca a fondo 7,78 m.

Accesos practicables en laterales

Tiempo mínimo requerido para su ensamblaje, 2 jornadas. Desmontaje y almacenamiento, 1 jornada.



ILUMINACIÓN

- PROYECTORES - FOCOS

- PAR 64: **17** (CP60- 16, CP61-17, CP62-27)
- Panoramas asimétricos 1000w: **18**
- PC ADB 1Kw con viseras: **14**
- PC ADB 2 Kw con viseras: **4**
- Fresnel ADB 1Kw con viseras: **10**
- Recorte Strand Light 23/50º 600 w: **8**
- Recorte Strand Light 15/32º 600 w: **13**
- Recorte ADB 15/32º 800 w: **10** (Situados en la frontal, no se podrán montar en escenario)
- Source Four Par 575W: **20** (Con lentes del 1 / 2 / 5 / 6)

Todos los proyectores y focos instalados dispondrán de garra, rejilla protectora y cable de seguridad.

El Teatro no aportará Gobos (cristal o metal). Así mismo no aportará los pliegos de gelatina necesarios para el espectáculo

Cuadro de invitados, enganche a bornas de 125A - 63A - 32A, situado fuera del escenario, en chácena.

- Material de ILUMINACIÓN escénica.

- Canales de dimmer: 122 de 3Kw y 10 de 5 Kw.
- Circuitos: 90 en varas, 30 + 2 de 5kw en galerías, 84 + 2 de 5kw en suelo, 36 circuitos en frontal
- Torres de calle: 8
- 3 galerías frontales
- Tipo de señal DMX 512 y Ethernet
- Puntos de control de DMX,
- Mesa de control LT Hydra Spirit.

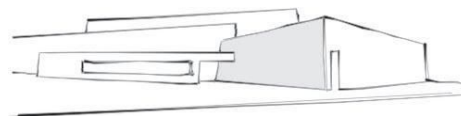
- SISTEMA DE SONIDO

- Line-Array DAS serie AERO 28 Series compuesto por 10 CA-28A + 2 CA-215A
- Equipo estacado en escenario
- 4 Monitores, DAS SM-15A Autoamplificados
- Mesa de mezclas, Yamaha M7CL-48
- Lector doble CD DENON D6000
- Grabador CD TASCAM CD-RW900
- Combo CD/Mini Disk TASCAM MD-CD1
- TC Electronic M2000

- MICROFONÍA.

- 3 Micrófonos Shure SM 57-LCE
- 2 Micrófonos AKG C 1000S
- 2 micrófonos Sennheiser e902
- 3 Sistemas inalámbricos SENNHEISER ew 100 g2 (Microfonía de mano)
- 4 Caja de inyección activa BSS AR-133
- 4 Pie de micro tipo jirafa
- 2 Pie de micro recto

NUEVO TEATRO INFANTA LEONOR
DOTACIÓN TÉCNICA Y DE MATERIAL



- **SISTEMA DE INTERCOM**
 - Matriz analógica con 30 puertos de salida. Modelo CLEAR COM MS- 332
 - 4 Petacas con cable + 1 estación.
 - 4 Cascos.

- **Megafonía en sala y pasillos.**

- **Seguimiento mediante pantallas tft en hall.**

Cuadro de invitados, Cetac de 63A y 32A, situado en el hombro derecho visto desde el actor.

SALA B

- 2 Cajas DAS auto-amplificadas 2
- 1 Mesa de sonido Soundcraft 1
- 1 Mesa de iluminación Strand Lighting 200

Información adicional: Oficina técnica: 637 407 333 (por las mañanas)

Debido a la situación epidemiológica el teatro no dispone por ahora de servicio de cafetería y catering.
Alojamientos para técnicos: Los alojamientos más cercanos al Teatro son:

- Albergue & Spa : 953 313540 www.inturjovent.com (reservar con antelación)
- Hotel Xauen : 953 240789 www.hotelxauenjaen.com
- Hotel Europa: 953 22 27 00 www.hoteleuropaiaen.es